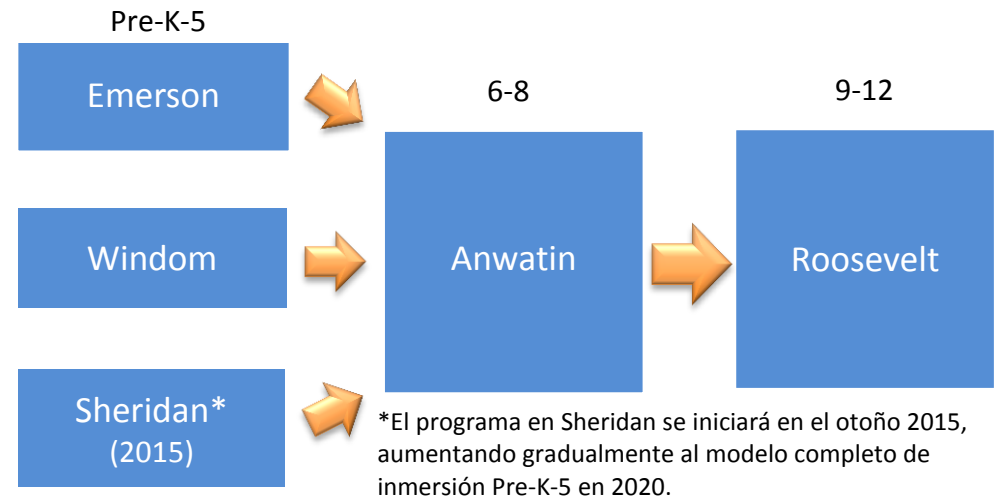




Camino de K-12



Descripción del Programa

Los estudiantes aprenden el contenido académico de las Escuelas Públicas de Minneapolis. En pre-kínder/kínder las lecciones se imparten mayormente en español. La enseñanza en inglés aumenta gradualmente a lo largo de los años hasta llegar a un modelo de 50/50 en quinto grado.

En la escuela intermedia, los estudiantes reciben enseñanza en español en 3 materias principales y pueden empezar a aprender un tercer idioma, además de otros cursos electivos de la escuela intermedia y oportunidades extracurriculares. El programa de la escuela secundaria incluye 1-2 cursos de artes de lenguaje o estudios sociales en español al nivel avanzado y la oportunidad de estudiar un tercer idioma. Los programas de grados 6-12 son del Bachillerato Internacional.

El entorno de inmersión se enriquece mediante el mantenimiento de una relación aproximada de 50/50 de hispanohablantes nativos y hablantes nativos de inglés.

Emerson, Windom y Sheridan* (Pre-K-5)

- Programa de Pre-k del mediodía
- Programa de kínder del día completo
- Una experiencia de aprendizaje culturalmente enriquecida
- Una gran variedad de actividades extracurriculares

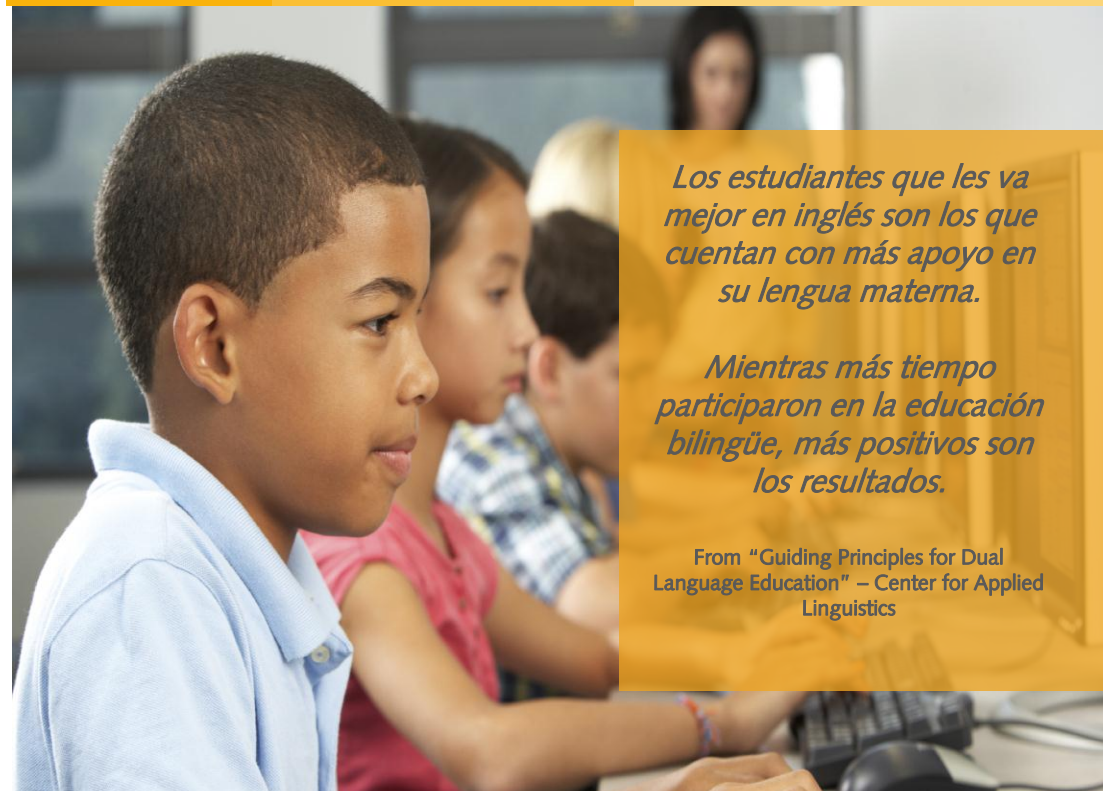
Anwatin Middle School (6 – 8)

- Programa del Bachillerato Internacional de los años intermedios
- Un programa comprensivo de artes
- Idiomas (japonés, francés)
- Una gran variedad de actividades extracurriculares

Roosevelt High School (9 – 12)

- Programa del Diploma de Bachillerato Internacional
- Certificado de Estudios con Orientación Profesional del Bachillerato Internacional
- Énfasis en carreras de medicina
- Candidato para el programa del Bachillerato Internacional de los años intermedios
- Idiomas (árabe, francés)
- Programas de automóviles y de construcción
- Una gran variedad de actividades extracurriculares

OBJETIVO DEL PROGRAMA DE INMERSIÓN: LEER, ESCRIBIR, HABLAR Y ESCUCHAR EN ESPAÑOL E INGLÉS AL NIVEL NECESARIO PARA INGRESAR A LA UNIVERSIDAD O UNA CARRERA PROFESIONAL.



Los estudiantes que les va mejor en inglés son los que cuentan con más apoyo en su lengua materna.

Mientras más tiempo participaron en la educación bilingüe, más positivos son los resultados.

From "Guiding Principles for Dual Language Education" – Center for Applied Linguistics